

## Comparaison

Comparez les tableaux en utilisant des comparatifs plus, moins, ou aussi (pour comparer les adjectifs) ou plus de, moins de, ou autant de (pour comparer les noms)



Tapiserie, *La dame à la licorne* 1500-1510)



Georges de la Tour, *Saint-Joseph* (ca. 1654)



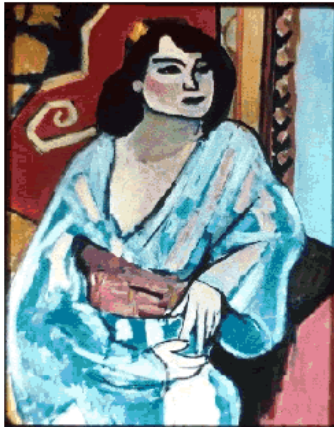
Louis David, *Napoléon* (1800)



Edgar Degas, *Répétition sur la scène* (1874)



Pierre Roy, *Une journée à la campagne* (ca. 1925)



Henri Matisse, *L'Algérienne* (1909)



Robert Delaunay, *Le manège de cochons* (1906-1922)

La tapisserie La dame à la licorne est  ancien que le tableau de Matisse.

Le tableau de Degas est  abstrait (=abstract) que le tableau de Delaunay.

Le style de 1800 est  réaliste que le style du XX<sup>e</sup> siècle.

Le tableau de David est  dramatique que le tableau de Degas.

La tapisserie du XVI<sup>e</sup> siècle est  réaliste que le tableau du XVII<sup>e</sup>.

Le tableau de Le Roy a  bleu que le tableau de La Tour.

Le tableau de David a  personnages que le tableau de Degas.

La lumière chez La Tour est  contrastée que la lumière chez Degas.

Les couleurs chez Matisse sont  brillants que chez Delaunay.

Le style surréaliste (Le Roy) est  contemporain que l'art abstrait (Delaunay).

Les diagonales sont  évidentes chez David que dans la tapisserie.

Le tableau de Matisse a  cercles (=circles) que le tableau de Delaunay.

Le tableau de Delaunay a  couleurs que le tableau de La Tour.

Les vraies danseuses (modèles de Degas) sont  célèbres que le vrai Napoléon (modèle de David).

Le tableau de La Tour est  moderne que le tableau de Degas.

Le tableau de David a  personnages que le tableau de Matisse.

Le tableau de Degas est  impressionniste que le tableau de David.

Le tableau de Le Roy est  compréhensible (rationnellement) que le tableau de David.

Le tableau de Matisse a  bleu que le tableau de Le Roy.